



LECHE DE VACA

AVANCE DE PRODUCCIÓN, ÍNDICES, INDICADORES

AÑO	MES	FECHA
2012	03	27 ABRIL 2012

CONTENIDO

- ❖ AVANCE MENSUAL DEL VOLUMEN DE LECHE OBTENIDO
- ❖ ÍNDICES, INDICADORES
- ❖ ANEXOS: CUADROS Y GRÁFICOS

AVANCE MENSUAL DEL VOLUMEN DE LECHE OBTENIDO

▪ El servicio de estadística pecuaria del SIAP/SAGARPA reportó, para marzo de 2012, un volumen de producción obtenido de 848,383 kilolitros. Esta cantidad es superior 2.8% a la del mes anterior y ligeramente superior a la del mismo mes del año anterior (0.40%). El acumulado anual, es decir de enero-marzo es de 2'522,473 kilolitros, cantidad superior en 0.2% a la correspondiente del año pasado (2011).

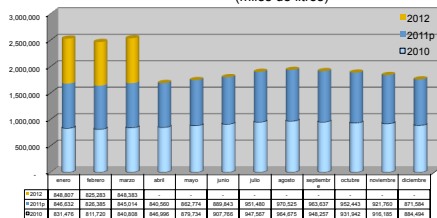
▪ La cantidad producida durante marzo cubre el 7.85% del volumen anual programado, porcentaje mayor al de febrero (7.63%) y ligeramente superior al correspondiente del año pasado (7.8%). El volumen acumulado cubre el 23.3% del programa anual, cantidad similar a la correspondiente del año pasado.

México. Indicadores de la actividad lechera: Tasas de crecimiento del volumen de producción obtenido (1961_2012, leche de vaca)

TMAC del volumen de producción obtenido	Período	Variación (%) respecto al mismo mes del año anterior	Variación (%) respecto al mes anterior	
1961_2011	ene-11	3.11%	1.82%	-4.28%
1961_1982	feb-11	5.33%	1.81%	-2.39%
1982_1988	mar-11	-1.93%	0.50%	2.25%
1988_2011	abr-11	2.45%	-0.76%	-0.53%
1961_1970	may-11	5.96%	-1.93%	2.64%
1970_1976	jun-11	7.61%	-1.97%	3.14%
1976_1982	jul-11	2.68%	0.41%	6.93%
1982_1988	ago-11	-1.93%	0.61%	2.00%
1988_1994	sep-11	2.92%	1.62%	-0.71%
1994_2000	oct-11	4.09%	2.20%	-1.16%
2000_2003	nov-11	1.67%	0.61%	-3.22%
2003_2006	dic-11	1.03%	-1.46%	-5.44%
2000_2006	ene-12	1.34%	0.26%	-2.61%
2006_2011	feb-12	1.26%	-0.13%	-2.77%
2000_2011	mar-12	1.31%	0.40%	2.80%
Años recientes: TC del volumen de producción obtenido				
2004/2003	abr-12	0.8%		
2005/2004	may-12	0.0%		
2006/2005	jun-12	2.2%		
2007/2006	jul-12	2.6%		
2008/2007	ago-12	2.4%		
2009/2008	sep-12	-0.4%		
2010/2009	oct-12	1.5%		
2011/2010	nov-12	0.3%		
	dic-12			
	Acumulado 2012		0.2%	

Fuente: FAO (1961 - 1979), SIAP/SAGARPA (1980 -) Elaboró: LACTODATA
Tasa de crecimiento, TC; Tasa media anual de crecimiento, TMAC

México: producción mensual de leche de bovino (vaca) 2008 - 2011 (miles de litros)



Fuente: SIAP/SAGARPA. Elaboró: LACTODATA

México. Indicadores de la actividad lechera: volumen de producción obtenido (1961_2012, leche de vaca, miles de litros)

Período	Producción de leche (miles de litros)	Período	Producción de leche (miles de litros) 2009	Producción de leche (miles de litros) 2010	Producción de leche (miles de litros) 2011p	Producción de leche (miles de litros) 2012
1961_1963	2,282,530	enero	809,272	831,476	846,632	848,807
1970_1972	4,349,683	febrero	818,193	811,720	826,385	825,283
1980_1982	6,840,522	marzo	839,884	840,808	845,014	848,383
1990_1992	6,608,200	abril	848,022	846,996	840,560	-
2000_2002	9,480,672	mayo	876,550	879,734	862,774	-
2003	9,784,355	junio	897,542	907,766	889,843	-
2004	9,864,301	julio	933,760	947,567	951,480	-
2005	9,868,301	agosto	942,154	964,675	970,525	-
2006	10,088,558	septiembre	923,093	948,257	963,637	-
2007	10,345,976	octubre	923,009	931,842	952,443	-
2008	10,589,482	noviembre	894,595	916,185	921,760	-
2009	10,549,038	diciembre	842,984	884,494	871,584	-
2010	10,711,619	Acumulado	10,549,038	10,711,620	10,742,637	2,522,473
2011	10,742,637					

Fuente: FAO (1961 - 1979), SIAP/SAGARPA (1980 -) Elaboró: LACTODATA



LECHE DE VACA

AVANCE DE PRODUCCIÓN, ÍNDICES, INDICADORES

AÑO	MES	FECHA
2012	03	27 ABRIL 2012

México: Producción mensual de leche de vaca (Bovino), 2000 - 2012

Mes	1992	2006	2007	2008	2009	2010	2011p	2012	2009-2011 ¹
enero	413,512	786,531	833,281	832,228	898,272	831,176	846,632	848,897	825,127
febrero	483,783	775,689	805,848	818,583	818,193	811,720	826,385	825,283	818,766
marzo	490,838	793,131	831,944	848,389	839,884	840,808	845,014	848,383	841,895
abril	493,669	805,839	841,711	854,095	848,022	846,986	840,560	-	845,183
mayo	520,701	818,556	863,464	873,356	876,550	879,734	862,774	-	873,019
junio	641,238	842,026	857,882	912,522	897,542	907,769	889,843	-	868,364
julio	712,422	914,126	910,222	950,465	933,760	947,587	951,480	-	944,289
agosto	740,959	894,474	917,834	943,529	942,154	964,675	970,525	-	959,118
septiembre	869,919	881,058	899,435	943,094	923,000	948,257	963,637	-	944,086
octubre	611,372	873,764	908,221	910,706	923,009	931,942	952,443	-	935,798
noviembre	605,959	846,082	858,431	891,070	894,595	916,185	921,780	-	910,847
diciembre	521,738	856,476	818,030	811,431	842,984	854,484	871,584	-	869,354
Prom. Mens.	580,518	840,715	862,185	882,457	879,087	892,835	895,220	-	888,980
Total	8,595,210	10,088,622	10,345,983	10,589,479	10,549,038	10,711,620	10,837,838	10,813,284	10,689,498

Fuente: SIAP/SAGARPA

producción nacional. El abaratamiento (relativo) de los lácteos se reflejó, y se sigue reflejando, en las importaciones; en el cierre anual del 2011, donde se registra un incremento del 30% de su valor en este rubro¹.

- La participación en la producción de 2011 y 2012, de las principales entidades federativas, se muestra en el cuadro que sigue:

México: Principales entidades federativas en la producción de leche

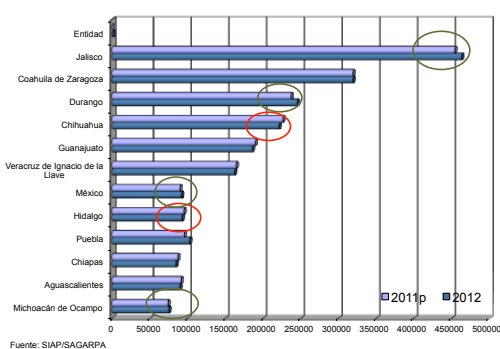
Clave	Entidad	Participación (%) en la producción		Avance al mes de: marzo 2011, 2012. Volumen de producción, miles de litros		
		2011	2012	2011p	2012	Variación (%)
14	Jalisco	18.6%	454,412	463,512	2.0%	
05	Coahuila de Zaragoza	11.9%	319,509	319,529	0.0%	
10	Durango	9.3%	237,512	245,844	3.5%	
08	Chihuahua	8.7%	226,586	221,621	-2.2%	
30	Guanajuato	7.4%	190,106	186,211	-2.0%	
11	Veracruz de Ignacio de la Llave	6.8%	164,770	162,620	-1.3%	
15	México	4.4%	90,379	92,492	2.3%	
13	Hidalgo	3.7%	95,556	93,044	-2.6%	
21	Puebla	3.6%	96,023	103,092	7.4%	
07	Chiapas	3.9%	87,509	85,040	-2.8%	
01	Agascalientes	3.4%	91,827	90,231	-1.7%	
16	Michoacán de Ocampo	3.1%	74,441	75,653	1.6%	
	Región Lagunera	19.50%	524,079	538,330	2.7%	
	Nacional	100.0%	2,618,031	2,622,473	0.2%	

Fuente: SIAP/SAGARPA. Información preliminar, oportuna

Mientras tanto la producción nacional creció solamente un 0.3% en 2011, y durante los primeros tres meses de 2012, el incremento es del 0.2%.

En los Estados con mayor participación, la producción anual acumulada apenas si crece (0.3%, promedio simple). Entre esos, los que mayor crecimiento presentan son: Puebla (7.4%), Durango (3.5%) y Jalisco (2%). Donde más disminuye la producción es en: Chiapas (-2.8%), Hidalgo (-2.6%) y Chihuahua (-2.2%).

México. Principales Estados productores de leche de bovino (vaca). México, marzo 2011, 2012. miles de litros



Estacionalidad

- La estacionalidad (diferencia entre los 4 meses de mayor y menor producción) disminuye de 8.4% (en 2000) a 4.4% (en 2011). Del año 1992 al 2011, agosto (uno de los meses de mayor producción) observa una disminución de 1.7 puntos. En el año 2000, el mes de mayor producción fue septiembre, cuando el volumen aportado representó el 10%, y el mes de menor producción fue enero con una participación del 7.3%. En 2011 los puntos extremos ocurrieron en agosto (8.95%) y en febrero (7.63%)

En los mercados internacionales los precios de los granos se mantienen altos, y se mantiene la tendencia moderada a la baja en los precios de los productos lácteos. Ese contexto es poco alentador para la

¹ Para el caso de las 12 fracciones principales, de los lácteos, el incremento fue del 35% en valor y del 15% en volumen.



LECHE DE VACA

AVANCE DE PRODUCCIÓN, ÍNDICES, INDICADORES

AÑO	MES	FECHA
2012	03	27 ABRIL 2012

Producción de leche. Indicador de estacionalidad (México, 1992_2011)

Diferencia entre los cuatro meses de mayor y menor producción

1992	junio - sept / enero - abril	11.81%
1993	julio - octubre / enero - abril	12.44%
1994	julio - octubre / enero - abril	10.95%
1995	julio - octubre / enero - abril	9.08%
1996	julio - octubre / enero - abril	5.45%
1997	julio - octubre / enero - abril	8.48%
1998	julio - octubre / enero - abril	7.31%
1999	julio - octubre / enero - abril	8.40%
2000	julio - octubre / enero - abril	8.41%
2001	julio - octubre / enero - abril	7.07%
2002	julio - octubre / enero - abril	6.95%
2003	julio - octubre / enero - abril	5.75%
2004	julio - octubre / enero - abril	5.26%
2005	julio - octubre / enero - abril	4.25%
2006	julio - octubre / enero - abril	3.99%
2007	julio - octubre / enero - abril	3.12%
2008	julio - octubre / enero - abril	3.72%
2009	julio - octubre / enero - abril	3.85%
2010	julio - octubre / enero - abril	4.31%
2011	julio - octubre / enero - abril	4.42%

Fuente: SIAP / SAGARPA

Elaboro: Lactodata

Producción de leche. Indicador de estacionalidad (México, 1992_2011)

Diferencia entre el mes de mayor y menor producción

1992	agosto / enero	3.84%
1993	agosto / enero	5.06%
1994	agosto / febrero	3.37%
1995	septiembre / enero	2.95%
1996	septiembre / enero	1.90%
1997	septiembre / enero	2.77%
1998	septiembre / enero	2.36%
1999	septiembre / febrero	2.63%
2000	septiembre / enero	2.67%
2001	septiembre / enero	2.19%
2002	septiembre / enero	2.24%
2003	agosto / febrero	1.83%
2004	agosto / enero	1.71%
2005	julio / febrero	1.40%
2006	julio / febrero	1.37%
2007	agosto / febrero	1.08%
2008	Febrero / agosto	1.18%
2009	Febrero / agosto	1.18%
2010	Febrero / agosto	1.43%
2011	Febrero / agosto	1.33%

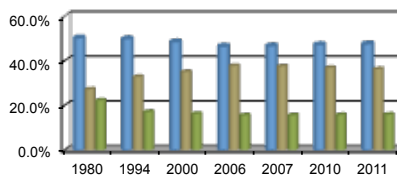
Fuente: Lactodata con datos del SIAP / SAGARPA

Regiones

- La producción en la Región Semiárida observa un incremento sostenido de 1980 a 2006 cuando llega a cubrir el 37.7% de la producción nacional; luego, su participación

se mantiene y después observa pequeñas disminuciones; en 2011, 36.4%.

México: evolución de la producción de leche de vaca por regiones (1980 - 2011)



Fuente: SIAP / SAGARPA

■ Templada ■ Árida Semiárida ■ Tropical Seca Húmeda

México: producción de leche de vaca por regiones (1980 - 2011)

Año	Templada	%	Árida Semiárida	%	Tropical Seca Húmeda	%	México
1980	3,394,642	50.4%	1,839,567	27.3%	1,507,335	22.4%	6,741,544
1994	3,657,524	50.0%	2,404,621	32.8%	1,258,068	17.2%	7,320,213
2000	4,521,942	48.6%	3,268,864	35.1%	1,520,638	16.3%	9,311,444
2006	4,701,549	46.6%	3,807,979	37.7%	1,579,024	15.7%	10,088,552
2007	4,837,773	46.8%	3,890,940	37.6%	1,617,269	15.6%	10,345,982
2010	5,069,839	47.3%	3,951,666	36.9%	1,690,119	15.8%	10,711,624
2011	5,117,894	47.6%	3,910,050	36.4%	1,714,890	16.0%	10,742,834

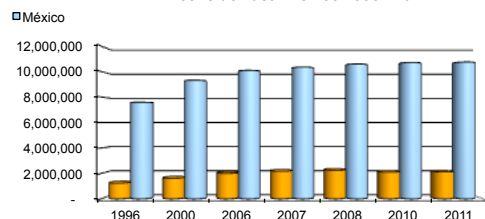
TMAC	1980_2011	1.3%	2.5%	0.4%	1.5%
TMAC	1980_1994	0.5%	1.9%	-1.3%	0.6%
TMAC	1994_2000	1.3%	1.9%	1.2%	1.5%
TMAC	2000_2011	1.1%	1.6%	1.1%	1.3%

Fuente: SIAP/SAGARPA

TMAC: Tasa Media Anual de Crecimiento

La región de la Laguna (zona Árida-Semiárida) observa un incremento de 5 puntos porcentuales de 1996 a 2008, cuando llega al 21.3%, luego, en 2011, disminuye al 19.7%.

Evolución de la parte de la laguna en la producción de leche de vaca. México 1996 - 2011



Fuente: SIAP/SAGARPA



LECHE DE VACA

AVANCE DE PRODUCCIÓN, ÍNDICES, INDICADORES

AÑO	MES	FECHA
2012	03	27 ABRIL 2012

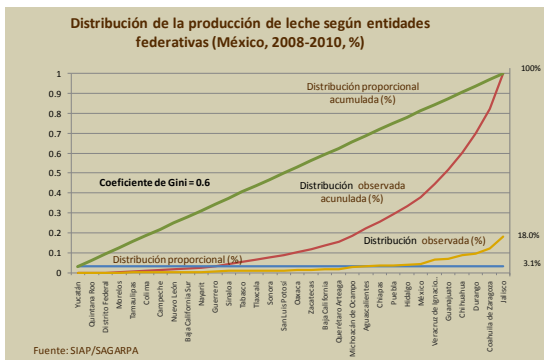
México: producción de leche de vaca en la región de La Laguna

Año	México	La Laguna	%
1996	7,586,422	1,236,512	16.3%
2000	9,311,444	1,628,268	17.5%
2006	10,088,558	1,995,463	19.8%
2007	10,345,976	2,173,482	21.0%
2008	10,589,479	2,255,272	21.3%
2010	10,711,619	2,092,811	19.5%
2011	10,742,634	2,117,560	19.7%

Fuente: SIAP/SAGARPA

Concentración de la producción

La concentración de la producción, según entidades federativas, observa un coeficiente de GINI de 0.6 (donde 0 corresponde a igualdad perfecta y 1 a completa desigualdad)





LECHE DE VACA

AVANCE DE PRODUCCIÓN, ÍNDICES, INDICADORES

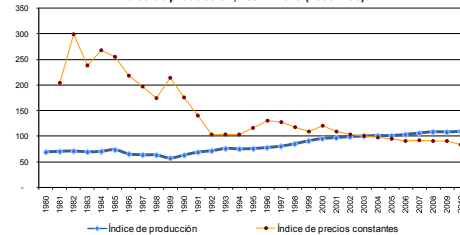
AÑO	MES	FECHA
2012	03	27 ABRIL 2012

ÍNDICES, INDICADORES

Las siguientes son algunas medidas que pueden ayudar a entender y dar significado al comportamiento de la producción.

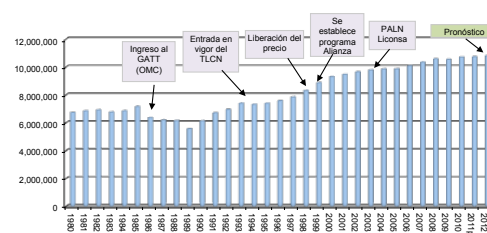
Concepto	Base, referencia	Período	Valor observado
Índice de concentración de la producción	Coefficiente de GINI	2008-2010	0.6
Índice de Producción Anual, IPA	Base: 2003	2011	111
Parte de la producción anual (%) en la oferta, (suministro o disponibilidad) total	Disponibilidad (o suministro interno) total de leche equivalente	2010	76.9%
Parte de la producción anual (%) en relación a una referencia deseable, programada	El Programa Nacional Pecuario 2007-2012 establece una meta de producción de 12,000 millones de litros para 2012, que representa el 84% de la oferta total	2010: 76.7%- 84% 2011 (Pronóstico): 76.5%- 84%	-7.3% -7.5%
Tasa de Crecimiento Anual, TCA (último año)	Pronóstico 2011 (1.6%)	2011	0.3%
Tasa de Crecimiento Anual Real, TCAR (último año)	TCA (0.3%) menos tasa de crecimiento poblacional (0.8%, sobre proyección, CONAPO)	2011	0.3% - 0.8% = -0.5%
Índice de Producción Mensual, IPM	Base: 2003	Febrero 2012	112
Parte de la producción (%) mensual en el volumen total anual	Media anual: 8.3%	Febrero 2011	7.85%

México: evolución del índice del precio pagado al productor y del índice de producción, 1981 - 2010 (2003=100)



Elaboró: LACTODATA. Fuente: SAGARPA, SIAP, SIACON. Nota: precios deflacionados con el IPP (CIN) servicios, Aprobaciones, divalutas y precios base (C=2003)

México: Producción de leche de bovino (vaca), 1980 -2012 Miles de litros



Fuente: SIAP/SAGARPA

México: Producción mensual de leche de vaca (Bovino), 2000 - 2012

Mes	1992	2006	2007	2008	2009	2010	2011	2012	2009-2011
enero	413,612	786,931	833,261	832,309	809,272	831,476	846,632	848,807	829,727
febrero	483,183	776,869	805,869	818,263	818,183	811,230	826,385	828,283	818,166
marzo	490,838	793,131	831,644	848,389	839,664	840,008	845,014	848,383	841,895
abril	493,669	805,639	841,711	854,065	848,022	846,006	840,569	845,193	845,193
mayo	520,701	818,066	863,464	873,364	876,560	879,734	882,774	887,019	873,919
junio	641,238	842,028	897,882	912,822	897,542	907,766	899,843	903,584	898,584
julio	712,422	914,108	910,222	906,405	913,500	887,667	891,480	894,699	884,699
agosto	740,959	894,474	917,834	943,829	942,154	904,675	870,825	869,118	859,118
septiembre	669,919	881,668	899,455	943,044	923,093	848,257	863,837	864,996	864,996
octubre	611,372	873,764	908,221	910,706	903,009	831,842	862,443	862,443	862,443
noviembre	605,869	846,062	868,431	843,044	844,695	816,385	821,760	821,760	810,847
diciembre	521,738	856,476	818,030	811,431	842,984	884,484	871,564	871,564	866,354
Prom. Mens	620,519	840,713	862,165	882,457	879,287	862,825	869,220	868,880	868,880
Nota:	6,269,310	10,088,562	10,306,983	10,569,479	10,829,038	10,111,000	10,317,438	10,813,284	10,999,038

Fuente: SIAP/SAGARPA

México: Producción mensual de leche de vaca (Bovino), 2006 - 2012

Mes	1992	2006	2007	2008	2009	2010	2011	2012	2009-2011
enero	6.43%	7.86%	8.03%	7.86%	7.81%	7.86%	7.81%	7.85%	7.85%
febrero	6.94%	7.89%	7.99%	7.73%	7.76%	7.58%	7.63%	7.63%	7.63%
marzo	7.05%	7.89%	8.04%	8.01%	7.86%	7.55%	7.55%	7.55%	7.57%
abril	7.09%	7.99%	8.14%	8.07%	8.04%	7.91%	7.76%	7.76%	7.90%
mayo	7.47%	8.11%	8.33%	8.20%	8.21%	8.21%	7.98%	7.98%	8.16%
junio	9.20%	8.35%	8.29%	8.62%	8.51%	8.47%	8.21%	8.21%	8.40%
julio	10.23%	9.00%	8.80%	8.97%	8.85%	8.85%	8.78%	8.78%	8.83%
agosto	10.68%	8.87%	8.87%	8.91%	8.93%	8.91%	8.96%	8.96%	8.96%
septiembre	9.62%	8.74%	8.69%	8.91%	8.75%	8.85%	8.69%	8.69%	8.83%
octubre	8.78%	8.60%	8.78%	8.60%	8.52%	8.70%	8.76%	8.76%	8.76%
noviembre	8.70%	8.39%	8.30%	8.41%	8.48%	8.50%	8.51%	8.51%	8.51%
diciembre	7.45%	8.45%	7.91%	7.65%	7.65%	8.25%	8.25%	8.25%	8.25%
Prom. Mens	8.33%	8.33%	8.33%	8.33%	8.33%	8.33%	8.33%	8.33%	8.33%
Nota:	100,000	100,000	100,000	100,000	100,000	100,000	100,000	100,000	100,000
Estacionalidad	11.3%	4.0%	3.1%	3.7%	3.9%	4.3%	4.4%	4.2%	4.2%
Estacionalidad	3.8%	1.4%	1.1%	1.2%	1.2%	1.4%	1.3%	1.3%	1.3%

Fuente: SIAP/SAGARPA

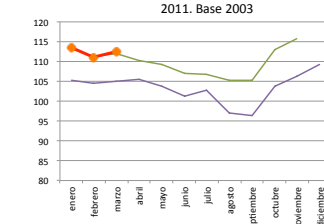
México: Producción mensual de leche de vaca (Bovino), 2000 - 2012

Mes	1992	2006	2007	2008	2009	2010	2011	2012	2009-2011
enero	63	111	111	111	108	111	113	114	111
febrero	65	104	108	110	110	109	111	111	110
marzo	65	105	110	112	111	112	112	112	112
abril	65	106	110	112	111	111	111	111	111
mayo	65	104	109	111	111	111	111	111	111
junio	77	101	103	110	108	109	107	107	108
julio	80	103	102	107	105	106	107	107	106
agosto	80	97	99	102	102	105	105	105	104
septiembre	73	96	98	103	101	104	105	105	103
octubre	73	104	108	108	109	111	113	113	113
noviembre	76	106	108	112	112	115	116	116	114
diciembre	66	108	104	103	107	113	111	111	110
Prom. Mens	71	103	106	108	108	109	109	109	109
Nota:	11	108	108	108	108	109	111	111	109

Fuente: SIAP/SAGARPA

Elaboró: LACTODATA. Nota: Se definió provisionalmente 2003 como base.

Índice de Producción Mensual, IPM, de leche de vaca. México, 2003 - 2011. Base 2003





LECHE DE VACA
AVANCE DE PRODUCCIÓN, ÍNDICES, INDICADORES

AÑO	MES	FECHA
2012	03	27 ABRIL 2012

ANEXOS: CUADROS Y GRÁFICOS

México: Producción de leche de bovino por entidad federativa
México, 2000 - 2011, Volumen de producción, miles de litros

Clave	Entidad	2000	2001	2002	2003	2004	2005	2006	2007	2008	2009	2010	2011	2012 Promóstico	2009-2011
01	Aguascalientes	390,527	415,977	415,057	394,987	402,541	391,470	383,658	375,401	369,872	367,171	369,254	372,252	369,000	369,539
02	Baja California	241,076	223,051	194,138	200,861	210,167	188,548	166,868	207,915	193,422	179,795	174,027	181,190	183,886	178,337
03	Baja California Sur	33,388	34,520	36,551	39,651	42,982	42,551	44,634	43,150	46,636	46,104	44,323	41,444	42,193	43,857
04	Campeche	18,846	22,968	23,450	25,884	33,270	33,711	34,241	34,984	36,271	34,984	36,271	37,815	36,364	37,815
05	Coahuila de Zaragoza	863,752	951,567	959,914	1,058,886	1,087,912	1,178,805	1,247,356	1,285,280	1,364,585	1,282,618	1,243,040	1,275,066	1,284,985	1,266,908
06	Colima	30,109	30,219	30,201	37,847	34,388	34,064	39,039	36,146	35,525	32,349	34,880	36,058	34,095	34,429
07	Chiapas	306,843	273,919	282,633	320,923	324,270	299,830	327,138	353,085	372,249	366,393	385,453	402,585	396,876	384,810
08	Chihuahua	735,251	772,361	802,394	712,828	803,728	802,116	808,641	817,919	901,830	923,053	990,955	930,021	913,963	948,010
09	Distrito Federal	19,110	15,500	19,599	12,955	13,039	12,960	13,138	10,958	12,322	13,652	13,643	13,785	13,802	13,693
10	Durango	901,137	914,502	914,553	953,316	959,037	959,363	1,014,535	1,019,207	1,037,452	999,716	999,716	1,042,008	986,392	986,392
11	Guanajuato	629,292	644,319	661,861	647,465	633,441	647,823	673,007	674,660	684,202	761,759	775,108	793,926	771,000	776,931
12	Guerrero	80,980	71,376	71,261	78,215	78,948	80,422	81,868	82,001	82,045	84,157	86,891	83,763	86,422	84,937
13	Hidalgo	376,837	400,253	419,996	415,024	411,105	413,567	445,465	460,773	452,977	435,361	419,273	398,540	404,350	419,058
14	Jalisco	1,678,175	1,691,143	1,719,155	1,712,546	1,715,201	1,710,227	1,697,486	1,793,579	1,861,333	1,900,343	1,960,959	1,994,576	2,010,358	1,951,973
15	México	468,953	480,204	484,161	489,628	480,378	471,516	476,231	478,211	464,624	464,704	472,186	481,936	472,942	472,942
16	Michoacán de Ocampo	293,928	302,569	297,038	313,040	312,974	326,742	328,404	328,185	334,850	331,909	331,123	334,933	341,134	332,655
17	Morelos	15,852	17,754	17,120	17,500	17,798	18,126	18,551	21,105	18,809	20,901	21,781	20,890	20,850	21,591
18	Nayarit	85,882	68,503	67,207	64,175	66,452	65,531	64,506	64,536	62,019	60,130	59,601	60,130	60,158	60,158
19	Nuevo León	37,072	37,162	41,905	40,790	41,388	38,280	39,473	41,432	39,696	40,586	40,396	37,789	38,751	39,590
20	Oaxaca	140,821	142,286	143,439	142,901	143,179	140,149	140,720	142,795	145,213	146,406	147,081	147,931	154,324	147,139
21	Puebla	354,869	358,842	362,933	363,296	365,988	365,085	367,963	384,708	385,066	395,211	399,334	405,338	409,003	399,961
22	Querétaro Arteaga	186,683	198,979	219,637	215,823	209,328	210,942	198,488	200,835	195,791	192,435	192,423	195,145	229,761	193,334
23	Quintana Roo	1,949	5,062	3,888	4,974	4,976	5,250	5,250	5,642	5,601	5,829	5,921	5,563	6,246	5,771
24	San Luis Potosí	180,604	142,316	141,697	142,848	144,523	143,419	147,591	140,630	141,778	132,285	130,513	128,772	128,246	130,523
25	Sinaloa	95,684	84,828	88,701	82,365	78,767	80,974	82,067	86,833	108,075	95,943	102,016	107,909	101,296	101,956
26	Sonora	108,100	118,355	135,751	148,090	136,331	132,606	142,052	137,280	131,937	126,496	129,270	119,053	130,510	132,606
27	Tabasco	85,754	89,311	88,610	96,041	99,432	107,443	115,617	110,603	110,694	111,533	111,416	105,362	106,970	109,437
28	Tamaulipas	25,172	22,089	23,559	27,887	30,190	29,985	31,520	29,224	30,209	32,326	27,707	29,665	28,513	29,899
29	Tlaxcala	107,716	114,981	142,238	158,000	144,560	96,434	99,158	110,258	110,924	120,356	114,718	106,573	106,801	113,826
30	Veracruz de Ignacio de la Llave	654,832	671,350	698,733	720,426	687,691	683,064	681,809	692,574	683,053	708,230	716,126	726,410	719,482	716,922
31	Yucatán	12,938	9,654	12,372	9,253	7,633	6,788	6,769	5,557	5,608	4,366	3,440	3,144	3,026	3,650
32	Zacatecas	143,312	138,363	129,525	135,930	145,684	159,031	165,309	167,383	164,950	166,655	171,704	174,619	168,111	170,993
TOTAL NACIONAL		9,311,444	9,472,293	9,658,280	9,784,355	9,884,301	9,868,301	10,088,558	10,345,976	10,589,482	10,711,619	10,742,637	10,813,284	10,667,765	
Fuente: SIAP/SAGARPA															
Población (miles de personas)		97,483,412	98,612,927	99,756,530	100,911,372	102,080,606	103,263,388	105,017,410	106,801,228	108,615,341	110,460,271	112,336,538	113,977,672	111,989,861	111,989,861
Miles de litros disponibles per capita		261,694	263,165	265,259	265,644	264,746	261,820	265,401	267,110	261,646	261,246	260,862	259,900	260,977	

México, 2012, Volumen de producción, miles de litros

Clave	Entidad	Producción 2012		Producción 2011		Variación (%)	Participación (%)	Meses												Total acumulado 2012	Acumulado 2011	Variación (%)
		Producción	Índice	Producción	Índice			Enero	Febrero	Marzo	Abril	Mayo	Junio	Julio	Agosto	Septiembre	Octubre	Noviembre	Diciembre			
01	Aguascalientes	392,512	100.00	395,003	100.00	-0.6%	4.1%	11	30,284	28,984	30,981							91,249	91,249	-0.7%		
02	Baja California	181,139	100.00	183,885	100.00	-1.5%	1.5%	15	14,844	13,303	13,818							41,985	46,150	-10.5%		
03	Baja California Sur	41,144	100.00	41,144	100.00	0.0%	0.0%	3	3,161	3,161	3,822							6,983	6,983	0.0%		
04	Campeche	30,554	100.00	37,815	100.00	-24.0%	0.3%	3	2,841	3,037	3,037							8,915	8,637	3.2%		
05	Coahuila de Zaragoza	1,773,586	100.00	1,748,865	100.00	1.3%	11.9%	17	156,712	166,861	166,244							331,518	333,059	-0.4%		
06	Colima	30,208	100.00	34,095	100.00	-11.4%	0.3%	27	2,664	1,844	2,019							5,501	1,402	3.3%		
07	Chiapas	467,885	100.00	396,876	100.00	17.4%	3.7%	14	29,588	29,811	28,353							84,881	82,929	2.3%		
08	Chihuahua	830,233	100.00	915,963	100.00	-9.3%	8.3%	16	73,145	74,149	74,203							251,051	255,958	-2.3%		
09	Distrito Federal	19,180	100.00	13,802	100.00	37.5%	0.1%	5	807	818	1,031							3,646	3,481	4.8%		
10	Durango	909,715	100.00	914,553	100.00	-0.5%	7.1%	14	84,774	82,437	85,898							245,644	253,189	-2.9%		
11	Guanajuato	783,926	100.00	771,000	100.00	1.7%	6.2%	12	60,848	62,407	62,887							188,215	188,189	0.0%		
12	Guerrero	81,763	100.00	84,422	100.00	-3.1%	0.8%	12	5,927	5,307	5,465							16,744	16,744	0.0%		
13	Hidalgo	388,540	100.00	404,350	100.00	-4.3%	3.7%	17	36,634	30,883	31,567							93,044	88,598	5.2%		
14	Jalisco	1,626,316	100.00	1,620,388	100.00	0.4%	18.0%	17	168,928	159,019	151,861							485,815	504,622	-2.6%		
15	México	481,936	100.00	480,204	100.00	0.3%	4.5%	17	31,077	29,964	31,499							92,697	90,379	2.3%		
16	Michoacán de Ocampo	326,313	100.00	305,134	100.00	6.3%	3.2%	17	29,095	27,499	24,841							75,695	74,641	1.4%		
17	Morelos	20,890	100.00	20,850	100.00	0.2%	0.2%	19	1,682	1,733	1,521							4,938	5,231	-5.3%		
18	Nayarit	89,003	100.00	68,503	100.00	29.2%	0.4%	16	4,364	4,168	4,168							12,741	13,969	-8.5%		
19	Nuevo León	37,789	100.00	38,751	100.00	-2.5%	0.4%	15	2,859	2,938	3,014							8,801	8,880	-0.9%		
20	Oaxaca	147,031	100.00	142,286	100.00	3.4%	1.3%	13	13,922	10,468	11,241							35,361	33,811	4.6%		
21	Puebla	405,338	100.00	409,003	100.00	-0.9%	3.8%	14	31,993	37,367	33,762											



LECHE DE VACA
AVANCE DE PRODUCCIÓN, ÍNDICES, INDICADORES

AÑO	MES	FECHA
2012	03	27 ABRIL 2012

México: avance mensual acumulado de producción de leche de vaca por entidad federativa.

México, 2012, Volumen de producción, miles de litros

Código	Entidad	Prontedico (enero)	Prontedico (mayo)	Participación (%) ⁽¹⁾	Posición	Enero	Febrero	Marzo	Abril	Mayo	Junio	Julio	Agosto	Septiembre	Octubre	Noviembre	Diciembre	Avance (%)
02	Agua Calientes	369,000		3.4%	10 ⁽²⁾	35,284	59,248	90,231										24.5%
03	Baja California	153,886		1.5%	15 ⁽²⁾	14,364	27,467	41,285										23.2%
03	Baja California Sur	42,193		0.4%	24 ⁽²⁾	3,581	7,068	10,530										25.0%
04	Campeche	37,815		0.3%	25 ⁽²⁾	2,841	5,878	8,955										23.7%
05	Coahuila de Zaragoza	1,264,985		11.9%	2 ⁽²⁾	106,072	213,253	319,529										24.9%
06	Colima	34,095		0.3%	27 ⁽²⁾	2,044	3,888	5,907										17.3%
07	Chiapas	396,876		3.7%	11 ⁽²⁾	29,585	56,517	85,040										21.4%
08	Chihuahua	913,963		8.5%	3 ⁽²⁾	73,143	147,292	221,621										24.2%
09	Ciudad Federal	13,802		0.1%	30 ⁽²⁾	992	2,030	3,061										22.2%
10	Durango	1,024,008		9.6%	4 ⁽²⁾	84,774	160,006	245,844										23.6%
11	Guanajuato	771,000		7.1%	5 ⁽²⁾	60,884	123,321	186,211										24.2%
12	Guerrero	86,422		0.8%	22 ⁽²⁾	5,972	11,279	16,745										19.4%
13	Hidalgo	404,300		3.7%	9 ⁽²⁾	30,241	61,487	91,944										23.0%
14	Jalisco	2,010,358		18.6%	1 ⁽²⁾	160,939	311,849	463,512										23.1%
15	México	483,379		4.5%	7 ⁽²⁾	40,093	80,093	120,093										19.1%
16	Michoacán de Ocampo	341,134		3.2%	12 ⁽²⁾	26,060	51,229	76,633										22.2%
17	Morales	20,850		0.2%	29 ⁽²⁾	1,682	3,415	4,936										23.7%
18	Nayarit	60,130		0.6%	23 ⁽²⁾	4,344	8,573	12,741										21.2%
19	Nuevo León	38,751		0.4%	26 ⁽²⁾	2,859	5,837	8,851										22.8%
20	Oaxaca	154,324		1.4%	16 ⁽²⁾	10,593	21,040	32,021										20.9%
21	Puebla	409,003		3.8%	8 ⁽²⁾	31,993	63,990	95,992										25.2%
22	Quintana Roo	229,761		2.1%	13 ⁽²⁾	17,736	35,285	52,715										23.8%
23	Quintana Roo	6,246		0.1%	31 ⁽²⁾	474	933	1,410										22.6%
24	San Luis Potosí	128,246		1.2%	17 ⁽²⁾	9,593	19,648	29,679										23.4%
25	Sinaloa	107,295		1.0%	21 ⁽²⁾	8,462	16,783	25,099										24.0%
26	Sonora	130,510		1.2%	18 ⁽²⁾	10,540	20,922	31,320										24.0%
27	Tlaxcala	106,970		1.0%	20 ⁽²⁾	6,109	12,121	18,675										18.4%
28	Tlaxcala	28,513		0.3%	28 ⁽²⁾	2,014	4,024	6,036										21.8%
29	Tlaxcala	106,801		1.0%	19 ⁽²⁾	9,523	17,781	25,733										24.1%
30	Varietal de Ignacio de la Llave	719,482		6.7%	6 ⁽²⁾	54,604	106,364	162,620										22.6%
31	Veracruz	3,026		0.0%	32 ⁽²⁾	203	406	609										25.6%
32	Zacatecas	148,111		1.4%	14 ⁽²⁾	14,739	28,375	42,721										25.4%
TOTAL NACIONAL		10,813,298		100.0%		848,807	1,676,090	2,502,473										23.3%
Región Lagunera		2,197,300		20.3%		182,261	355,582	538,330										24.5%
Laguna Coahuila		1,247,140		11.5%		103,405	207,847	311,244										25.0%
Laguna Durango		950,160		8.8%		78,856	147,735	227,086										23.9%
Coahuila (Delegación)		37,845		0.3%		2,867	5,408	8,283										21.9%
Durango (Delegación)							6,323	12,560										

Notas: (1) Cifras preliminares. (2) % en relación al pronóstico nacional. (3) El total nacional puede no coincidir con la suma de las entidades debido a que los decimales han sido redondeados a entera. Elaboró: LACTODATA. Fuente: SAGARPA / SIAP con información de las Delegaciones de la SAGARPA

Entidades, zonas, cuencas lecheras importantes en México (1996, 2011, leche de vaca, miles de litros)

Estado / Zona /	1996	%	2011	%
Región Lagunera	1,236,512	16.3%	2,117,560	19.7%
Chihuahua	559,942	7.4%	930,021	8.7%
Hidalgo / Querétaro Arteaga	472,817	6.2%	593,685	5.5%
Guanajuato	574,230	7.6%	793,926	7.4%
Jalisco	1,211,028	16.0%	1,960,999	18.3%
Ignacio de la Llave	551,519	7.3%	716,126	6.7%
Suma	4,606,048	60.7%	7,112,317	66.2%
Resto	2,980,374	39.3%	3,630,320	33.8%
Nacional	7,586,422	100.0%	10,742,637	100.0%

Fuente: SIAP / SAGARPA

Elaboro: Lactodata

Más información (cuadros y gráficos) en:

http://www.lechemexico.org.mx/lactodata/leche/bovinosleche_inf.php?idWeb=INF&idSeccion=B